


1	2	3	4	5	6	7	8	9	10	11	12						
2.16	Тасымалданатын дәнекерлеу аппараты	бірлік	5	5	465	465	465	465	0								
2.17	Индукциялық жылытқыш 100 кг	бірлік	1	1	1 254	1 254	1 254	1 254	0								
2.18	Индукциялық жылытқыш 40 кг	бірлік	1	1	756	756	756	756	0								
2.19	Гидравликалық тартқыш	бірлік	2	2	654	654	654	654	0								
2.20	Ластанған суға арналған батырылатын сорғы	бірлік	17	0	6 171	0	6 171	0	-6 171	Субъектіне қатысы жоқ себептеріне байланысты орындалмауы. Уәкілетті органға орындалуының мерзімдерін 2021 жылға ауыстыру өтінімін бағытталған							
2.21	Дәнекерлеу аппараты Laston MINI 200H	бірлік	16	16	531	531	531	531	0								
2.22	Электрлік қысымды сынау сорғысы RP PRO III	бірлік	1	1	274	274	274	274	0								
2.23	Прекурсорларды өлшейтін ғаразы	бірлік	1	1	162	162	162	162	0								
2.24	Газ талдағышы	бірлік	1	1	190	190	190	190	0								
2.25	Роутер	бірлік	2	2	148	148	148	148	0								
3	Лицензиялық бағдарламаларды сатып алу	бірлік	4	4	18 239	18 239	18 239	18 239	0								
3.1	Өндірісті басқарудың автоматтандырылған жүйесі	бірлік	1	1	1 200	1 200	1 200	1 200	0								
3.2	"Қилт бойынша" аппараттық технологиялар аясында жұмыстар кешені	бірлік	1	1	7 900	7 900	7 900	7 900	0								
3.3	Бағдарламалық-аппараттық кешенді орнату	бірлік	1	1	7 540	7 540	7 540	7 540	0								
3.4	Бағдарламалық қамтаманы және штрих-кодтарды енгізу құралдарды енгізу	бірлік	1	1	1 599	1 599	1 599	1 599	0								
4	Көлікті және арнайы механизмдерді сатып алу	бірлік	8	8	162 919	162 919	162 919	162 919	0								
4.1	Жолаушы және жүк тасымалдаушы тұтас металл автомобилі	бірлік	3	3	22 838	22 838	22 838	22 838	0								
4.2	Жолаушы және жүк тасымалдаушы борты автомобилі	бірлік	3	3	22 302	22 302	22 302	22 302	0								
4.3	Ж/к автокран 25 тонна	бірлік	1	1	45 329	45 329	45 329	45 329	0								
4.4	Электротехникалық лаборатория	бірлік	1	1	72 450	72 450	72 450	72 450	0								

Ескертпе* - 2021 жылға ауыстырылған іс-шараларды қоспағанда, 2020 жылға арналған бекітілген инвестициялық бағдарлама толық көлемінде орындалған

"Астана-Теплотранзит" АҚ басқарма төрағасы

Орынб. Ш. Базарбаева
тел. 77-12-33



398

В. Курисько





2020 жылдың бекітілген
инвестициялық бағдарламаның
орындалуына
фотоматериалдар



1 Бөлім. Жобалауды есепке алумен жылу желілерін қайта
жаңарту, жаңғырту



1.1 Градокомплекс ТК №1-6 2Ду 133/225-325/450 жылу трассасын қайта жаңарту





1.2 5-ҚТ-дан (4 ЖМ) бастап Мәскеу көшесі 24, Жеңіс даңғылы, 43/1 дейін ("Каньон" қонақүйінің ауданындағы 2Ду 400 мм жылу трассасына ойып орнату) жылу трассасының жобалануын есепке алумен қайта жаңарту



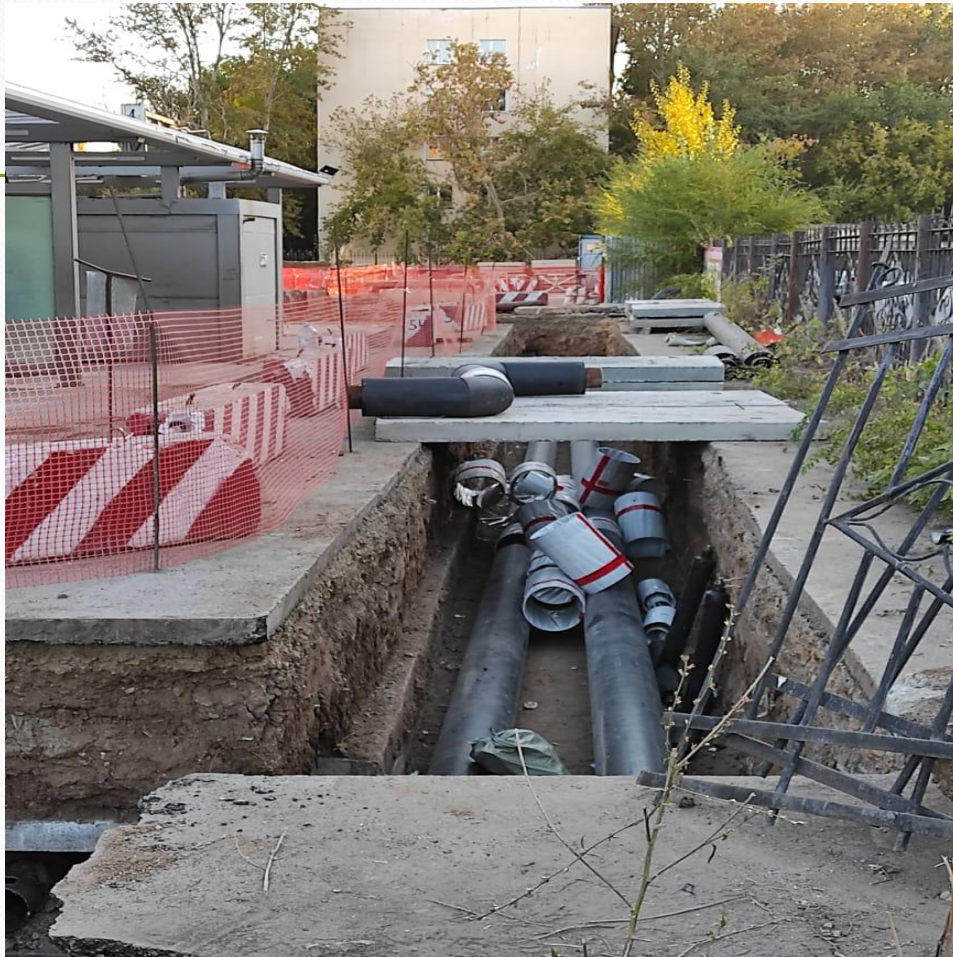


1.4 Досмұхаметұлы көшесі, 6,8,10,12 тұрғын үйге, № 33 ОМ бойынша 2Ду 80-150мм жылу трассасының жобалануын есепке алумен қайта жаңарту





1.5 Құдайбердіұлы даңғылы бойынша № 14,16,18 үйлердің; Жансүгірұлы көшесі бойынша № 8/3, 6/1,4/1,4/2,4/2,4/4 үйлердің бойындағы 2Ду 70-400 мм жылу трассасының жобалануын есепке алумен қайта жаңарту





1.6 Момышұлы даңғ., 18 бойынша "Жастар" ТК 2Ду 100-150 мм қайта жаңарту





1.7 Сейфуллин к-сі 14,14/2,14/4,18/1, Сарыарқа даңғ., 22/1, 24, 26/1 үй бойынша 2Ду 150-250 мм қайта жаңарту





1.8 Рысқұлбеков к-сі 2, 2/1, 2/2, 4/1, Абылай хан даңғ., 47, 49, 49/1, 51
бойынша 2Ду 50-300 мм қайта жаңарту



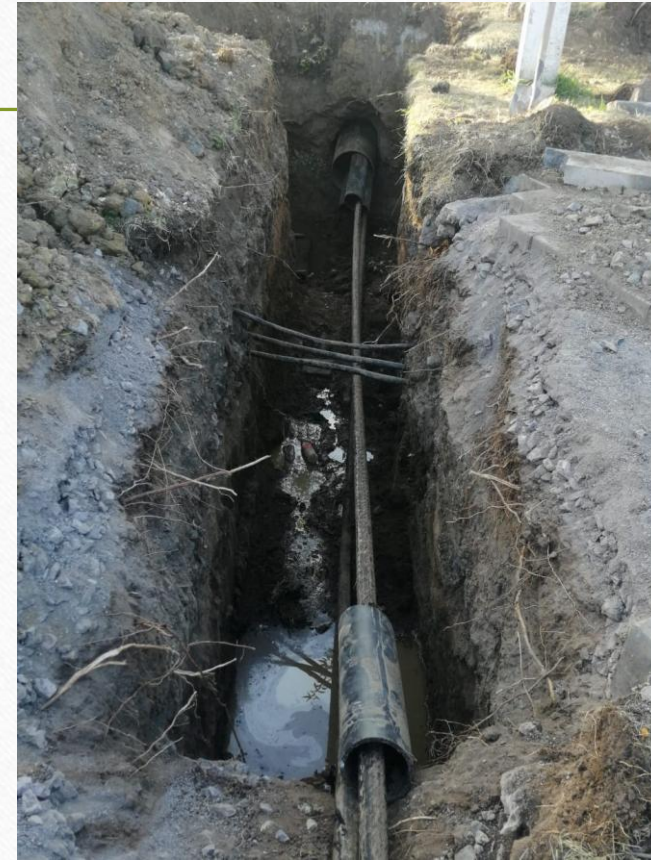


1.9 Кенесары көшесі, 49, №31 ОМ бойынша жылу трассасын қайта жаңарту





1.10 ПНФ-тен № 6 сорғы станциясына дейін сараптаманы ескере отырып
кабель желісін қайта жаңарту





2 Бөлім. Жабдықтың ескіргенін ауыстыру және жаңасын сатып алу



2.1 Стационарлық қондырғы үшін қалдықтары бар сарқынды суларға орнатылатын сорғы (30/50)



2.2 Ластанған суларға арналған сорғы (25/20)





2.3 Үш фазалы генераторы және салқындатылған қозғалтқышы бар бензоэлектростанциясы 12 кВт



2.4 ПЭ құбырларға арналған таспалы кесетін станок





2.5 Сериясы А4-450Х-6У3 электр қозғалтқышы



2.6 Қуаты 250 кВА қорғаныс қаптамасында тұтас оқшаулауы бар трансформаторы





2.7 Жоғарғы қысым аппараты



2.8 Аргонодоғалы дәнекерлеу аппараты





2.9 Жол блокаторы



2.10 Рентген-телевизиялық ҚОНДЫРҒЫ HI-SCAN 5030si





2.11 Күзет күркесі



2.12 Қыздырғыш
аспаптарға арналған
болат тарту шкафы





2.13 Резервті элект қозғалтқышы
"Siemens 1LG6312-4MA60-Z"



2.14 Қолмен экструдер
220В/3000Вт





2.15 Тігістерді кесуші



2.16 Тасымалданатын дәнекерлеу аппараты





2.17, 18 Индукциялық жылытқыш



2.19 Гидравликалық тартқыш





2.21 Дәнекерлеу аппараты
Laston MINI 200H



2.22 Электрлік қысымды
сынау сорғысы RP PRO
III



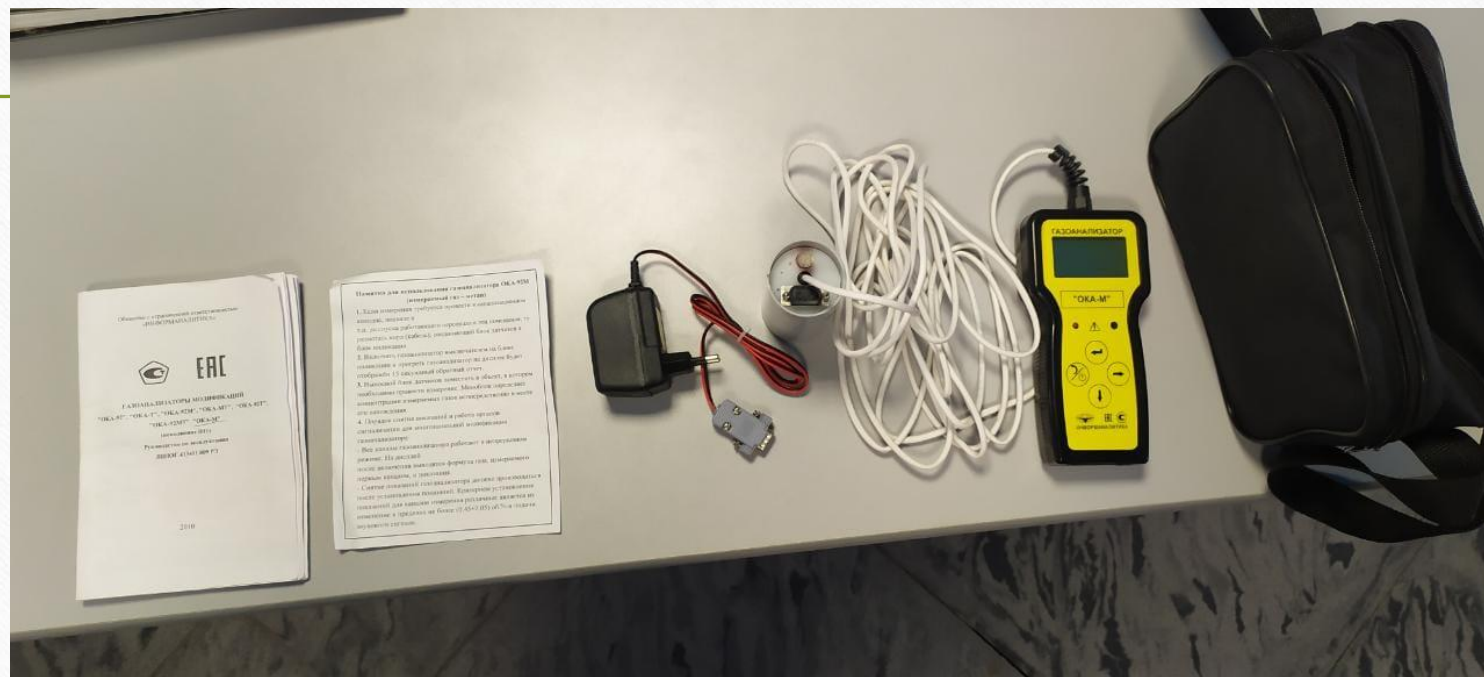


2.23 Прекурсорларды өлшейтін таразы



REDMI NOTE 8 PRO
AI QUAD CAMERA

2.24 Газ талдағышы





2.25 Роутер





4 Бөлім. Көлікті және арнайы механизмдерді сатып алу



4.1 Жолаушы және жүк тасымалдаушы тұтас металл автомобилі



Газ-27055



Газ-27055



Газ-27055



4.2 Жолаушы және жүк тасымалдаушы бортты автомобилі



Газ-330232



Газ-330232



Газ-330232



4.3 Ж/к автокран 25 тонна





4.4 Электротехникалық лаборатория

